

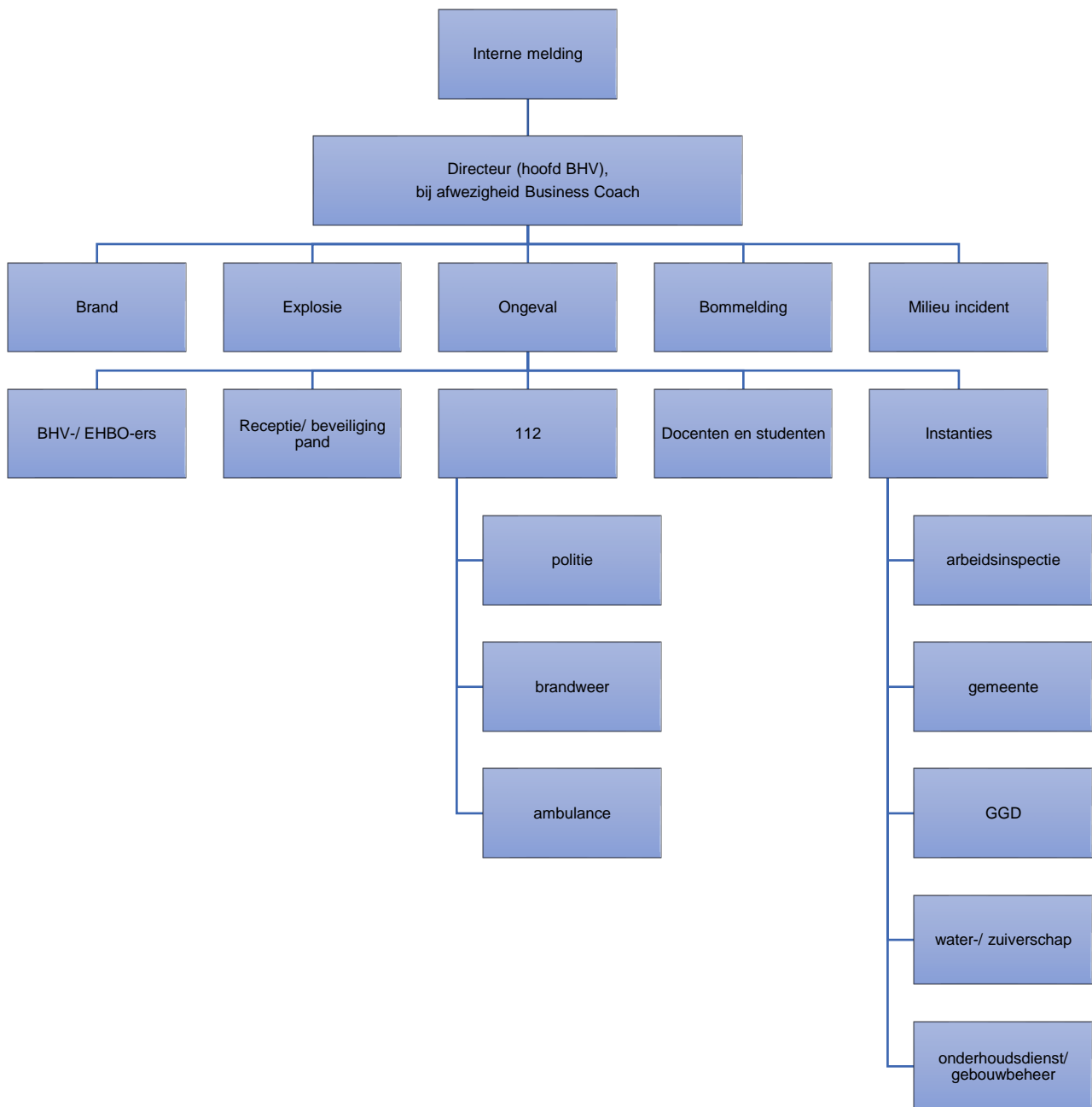
Veiligheid; schoolomgeving - preventie, flowchart, BHV en ontruimingsplan

Preventie

Preventie is belangrijker dan genezen, daarom:

- Overall geaarde stopcontacten
- Geïmpregneerde gordijnen
- Automatische branddeuren

Flowchart



Vijf taken BHV-er

1. Let op gevaar:
 - a. Voor jezelf
 - b. Voor omstanders
 - c. Voor het slachtoffer
2. Ga na wat er gebeurd is en wat iemand mankeert:
 - a. Stel vragen aan het slachtoffer
 - b. Stel vragen aan omstanders
 - c. Zelf vragen stellenBeoordeling slachtoffer:
 - a. Beoordelen van vitale functies en veilig stellen; bewustzijn, ademhaling, hartslag.
 - b. Controleren op uitwendig bloedverlies en/ of shock.
 - c. Beoordelen en verhelpen van plaatselijk letsel.
3. Stel het slachtoffer gerust; hartslag omlaag brengen.
4. Zorg voor deskundige hulp en geef de volgende gegevens door:
 - a. Eigen naam
 - b. Plaats van het incident
 - c. Wat er is gebeurd
 - d. Aantal slachtoffers
 - e. Verwondingen van het slachtoffer
5. Verleen hulp op de plaats waar het slachtoffer zich bevindt.

Hulpmiddelen

- Verzegelde verbandtrommel
- Steriel druk/ snelverband voor brand- en bloedwonden (los)
- Handschoenen (los)
- Beademingsstukken (los)
- Schuim/ waterblusser

Plattegrond met ontruimingsplan

In geval van een ontruiming verzamelen alle studenten, (gast)docenten, medewerkers, gasten en bezoekers aan de zijkant van het gebouw

op de Leidsestraat op de brug over de Prinsengracht aan de zijde van de locatie bij het denkbeeldige groene bord "verzamelplaats".

